

# Kompetensförsörjningens påverkan på tillgänglighet

Temaseminarium 8 mars 2024

[tillganglighetsuppdraget@socialstyrelsen.se](mailto:tillganglighetsuppdraget@socialstyrelsen.se)

**Välkomna!**



# Tillgänglighetsuppdraget

- Socialstyrelsen har ett uppdrag sedan mars 2022 om *att strategiskt, långsiktigt och kontinuerligt följa upp och föra dialog om hälso- och sjukvårdens tillgänglighet.*
- Uppdraget innebär att ta fram en **samlad uppföljning**, genomföra strategiska **dialoger** med regionerna om tillgänglighet samt **temaseminarier**

# Syfte med vårens temaseminarier

- Socialstyrelsen presenterar ny aktuell kunskap
- Möjlighet att utbyta erfarenheter med varandra
- Ta del av lärande exempel
- Ställa frågor till Socialstyrelsen inom specifika områden
- Vara ett kompletterande inslag till de strategiska dialogerna



# Dagordning

Kl. 10:00 Välkommen och introduktion till Tillgänglighetuppdragets och Nationella planeringsstödet (NPS) seminarium

Kl. 10:10 Presentation från senaste NPS-rapporten med fokus en nationell bild och regionala skillnader

Kl. 10:30 Workshopgrupper 1: Vilka är de viktigaste frågorna för er region?

Kl 10:50 Paus

# Dagordning

Kl. 11:05 Presentation prioriterade frågor och utvecklingsförslag

Kl. 11:20 Workshopgrupper 2: Diskussion utifrån utvecklingsförslag

Kl. 11:40 Återkoppling från grupperna

Kl. 11:50 Avslutning och nästa steg

KL. 12:00 TACK!

# Nationella planeringsstödet för legitimerad hälso- och sjukvårdspersonal

# Uppdrag

Socialstyrelsen har sedan 1990-talet haft i uppdrag från regeringen att årligen redovisa bedömningar av tillgång och efterfrågan på legitimerade yrkesutövare i hälso- och sjukvården samt tandvården.

EU Joint Action samarbetet HEROES (2023-2025)

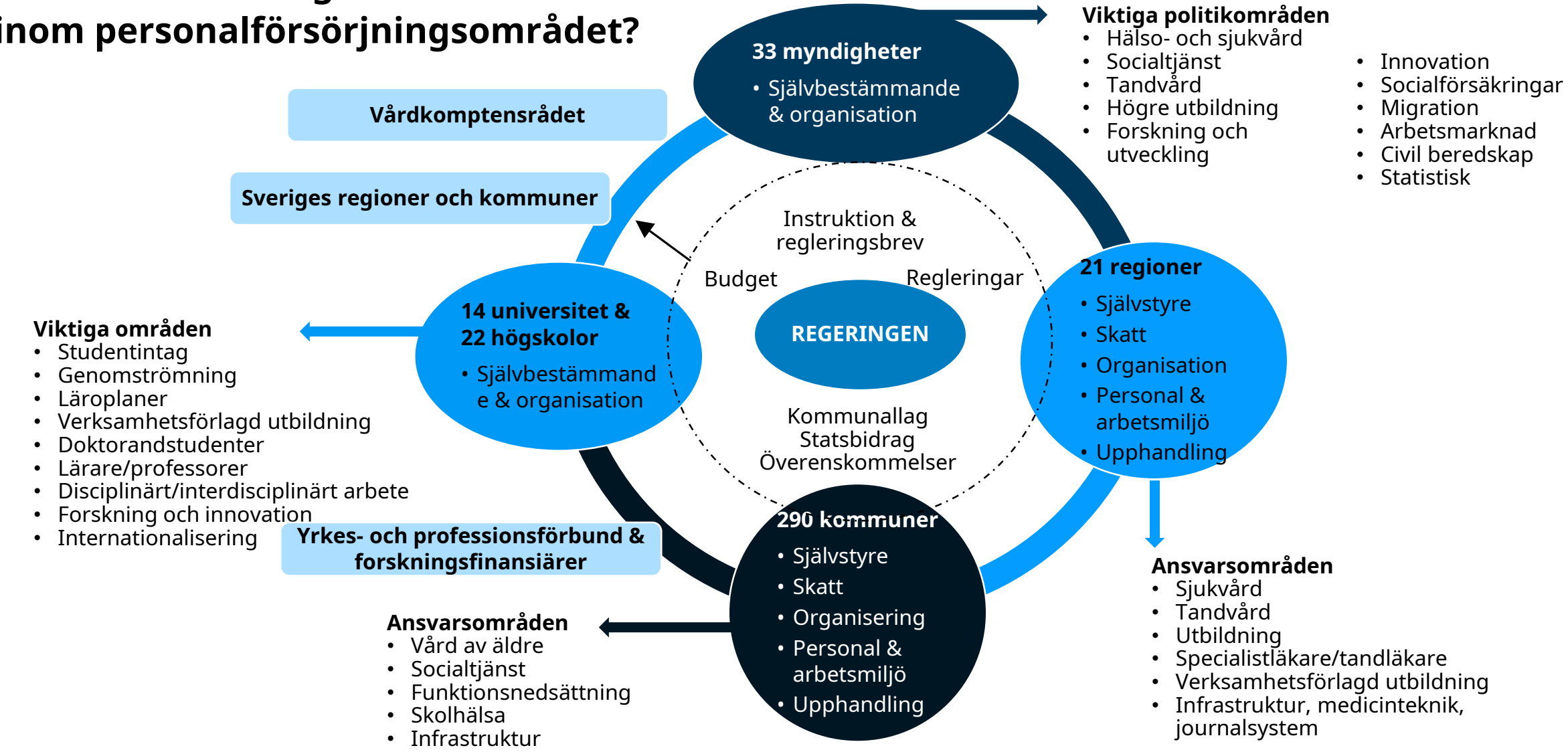


**Ett utvecklat stöd som utgår från  
rådande läge och som har ett  
systemperspektiv**

# Faktorer som påverkar personalförsörjningen



# Varför det är viktigt att samarbeta inom personalförsörjningsområdet?



# Nyheter för NPS 2024

En sammanfattning

Delrapport 1:  
Nationell överblick

Delrapport 2:  
Resurs- och kapacitetskarta  
för sjukvårdens  
personalförsörjning

Delrapport 3:  
Resurs- och kapacitetskarta  
för tandvårdens  
personalförsörjning

Demografisk  
utveckling,  
vårdkonsumtion,  
samlade  
kapaciteter

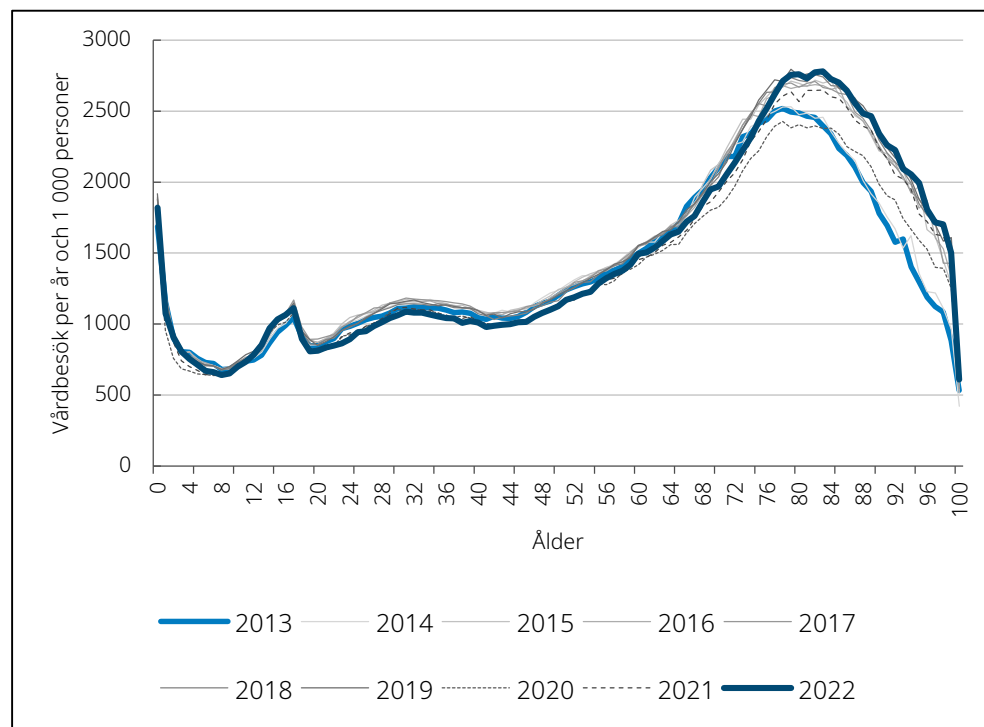
Regionala  
perspektiv över  
faktorer som  
speglar olika  
förutsättningar

Bilagor som stödjer egna uträkningar

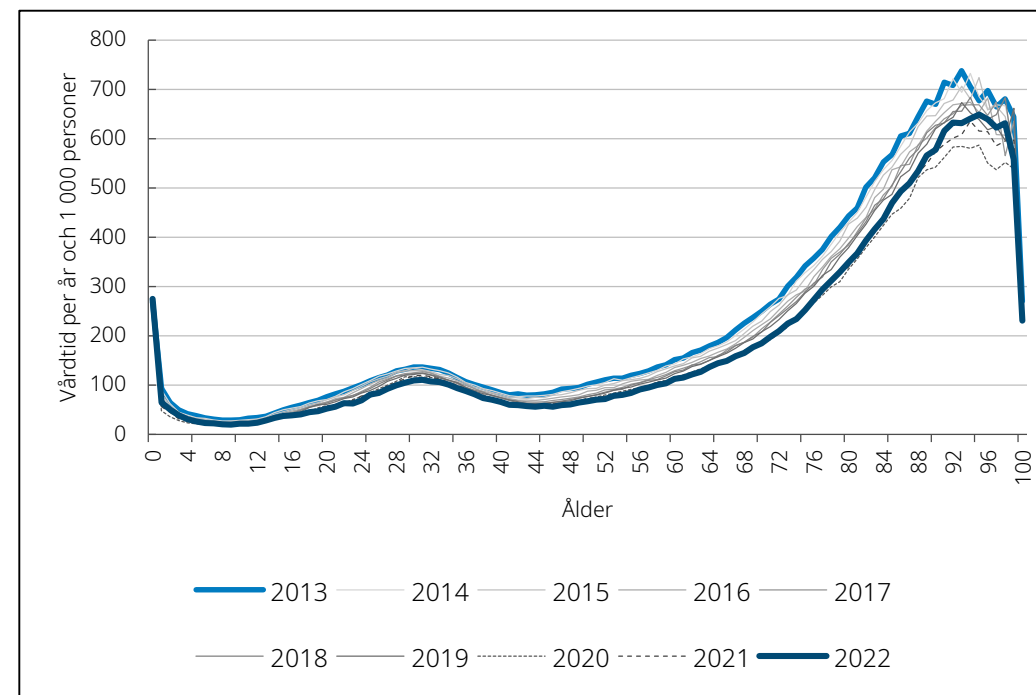
# Nationell överblick

# Demografisk utveckling & vårdkonsumtion i hälso- och sjukvården

Antal besök i specialistvård per 1000 invånare 2013–2022

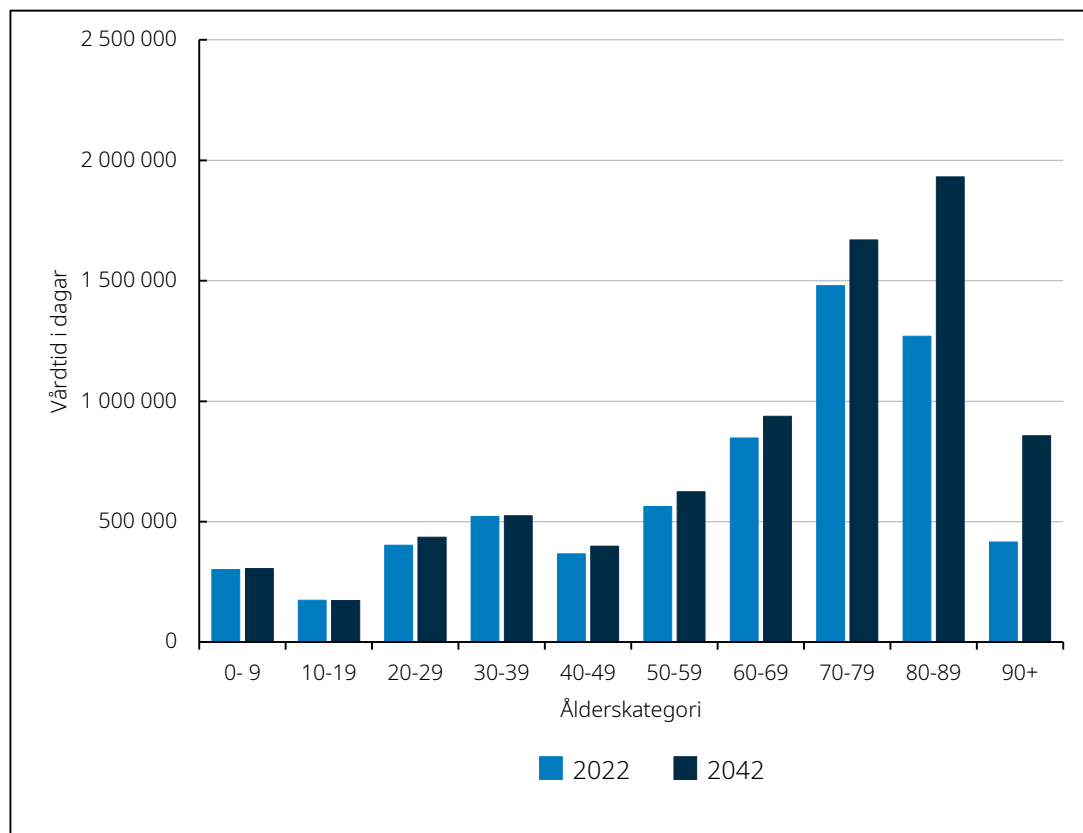


Vårdtid specialistvård per 1000 invånare och ålder 2013-2022

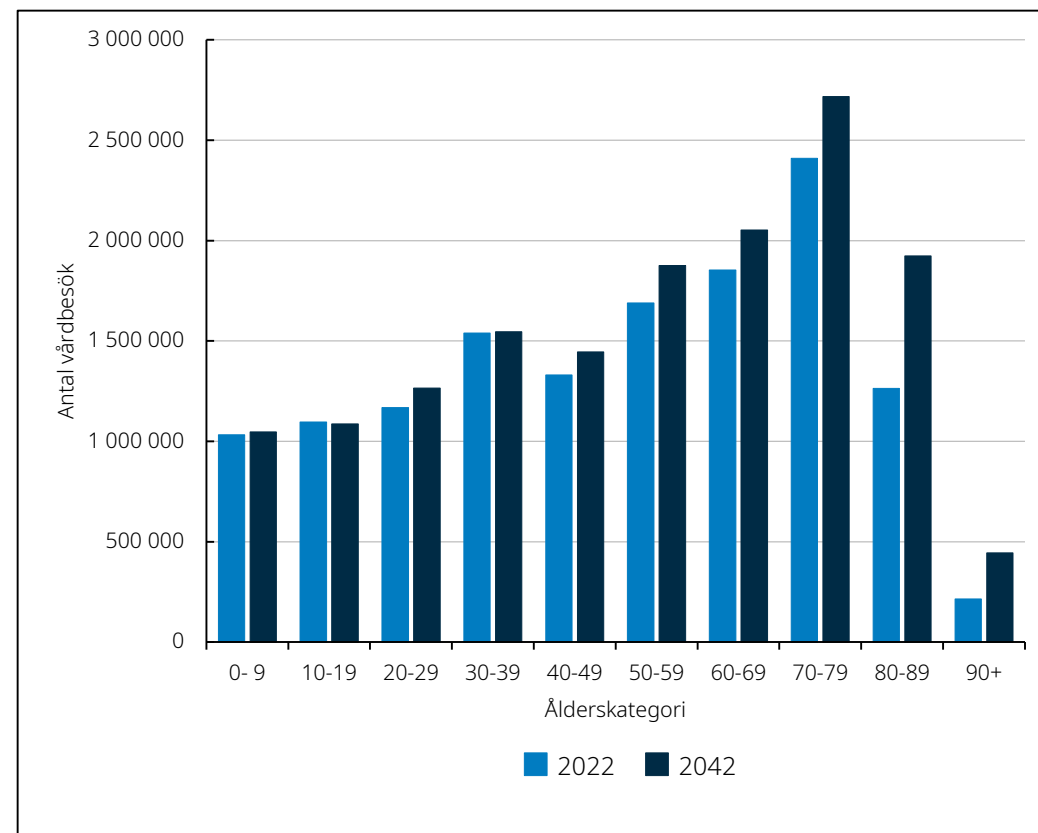


# Prognoser över vårdkonsumtion

Prognos över ökning i vårdtid i dagar år 2042 jämfört med år 2022 utifrån olika åldersgrupper



Prognos över ökning av specialistvårdbesök 2042 jämfört med 2022 utifrån olika åldersgrupper



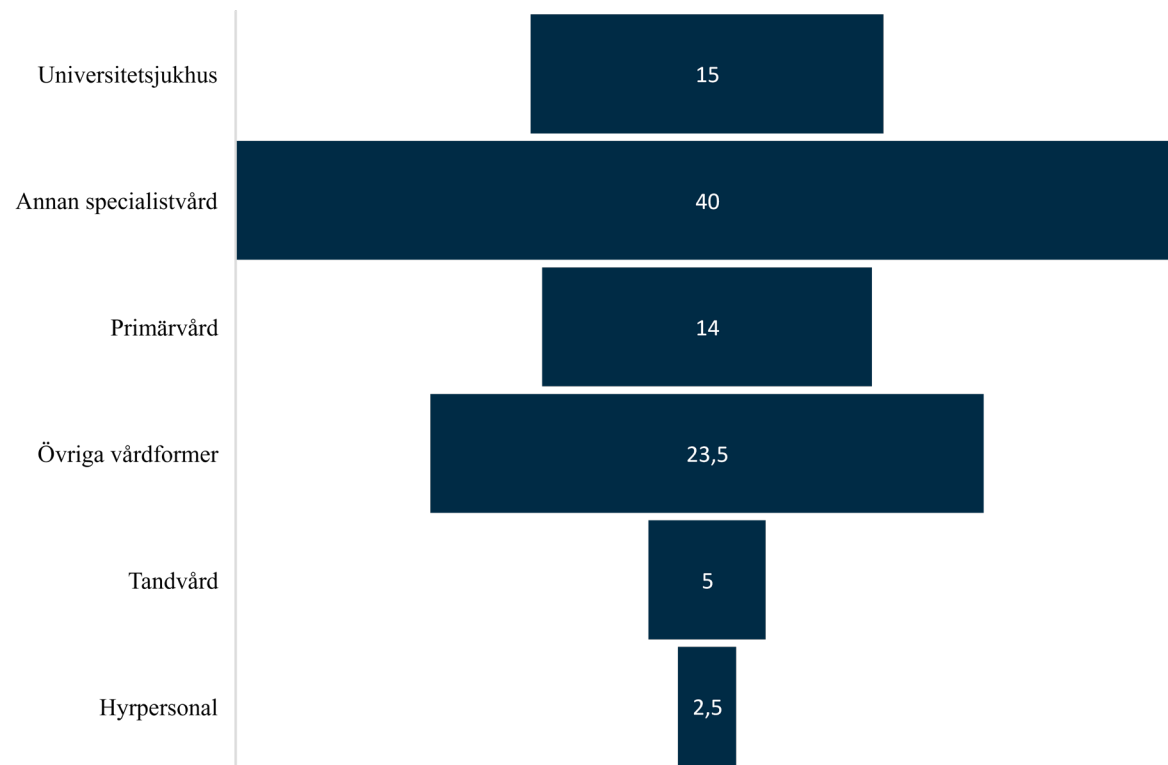
# Trend över personalförsörjning

- Tio legitimationsyrken hade en minskning av andel sysselsatta inom hälso- och sjukvården per 100 000 invånare mellan åren 2017 och 2021
- 11 legitimationsyrkesutbildningar hade två sökande eller färre höstterminen 2023.
- SCB arbetskraftsbarometer visar fortsatt brist inom hälso- och sjukvårdens organisationer.
- 177 uppgav att de hade brist på sjuksköterskor med specialistutbildning. 155 kommuner uppgav att de hade brist på grundutbildade sjuksköterskor. Totalt svarade 267 kommuner på enkäten.
- En majoritet av de 11 regioner som svarade på Socialstyrelsens enkät för 2023 uppgav att de inte har kunnat tillsätta sjuksköterskor inom områdena cirkulationssjukdomar, tumörsjukdomar, diagnostik och palliativ vård.

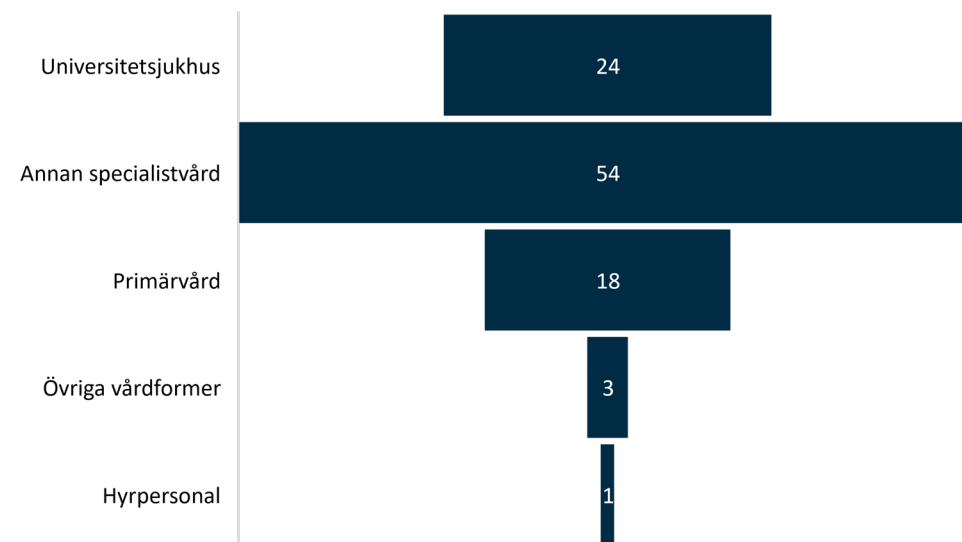


# Var är legitimerad hälso- och sjukvårdspersonal sysselsatt, nov 2021?

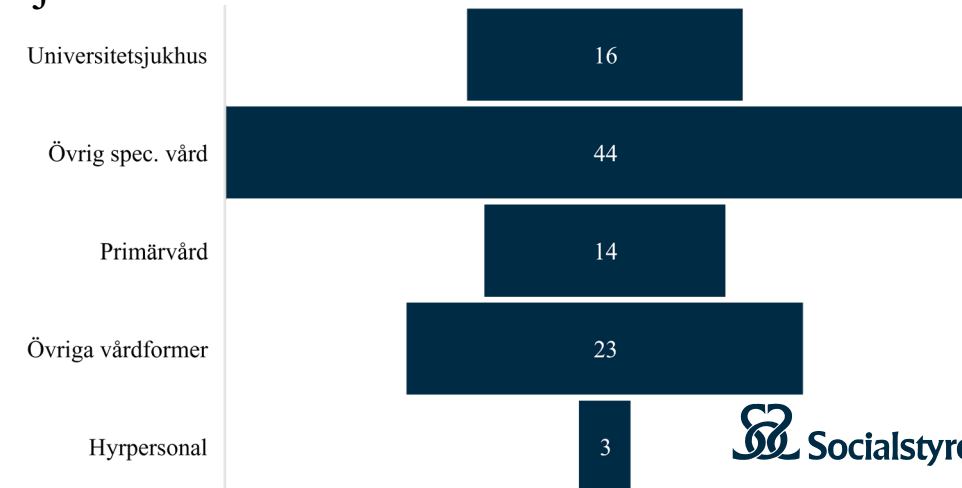
% fördelning av sysselsatt legitimerad personal inom olika vårdformer



% andel av specialistläkare sysselsatta i olika vårdformer

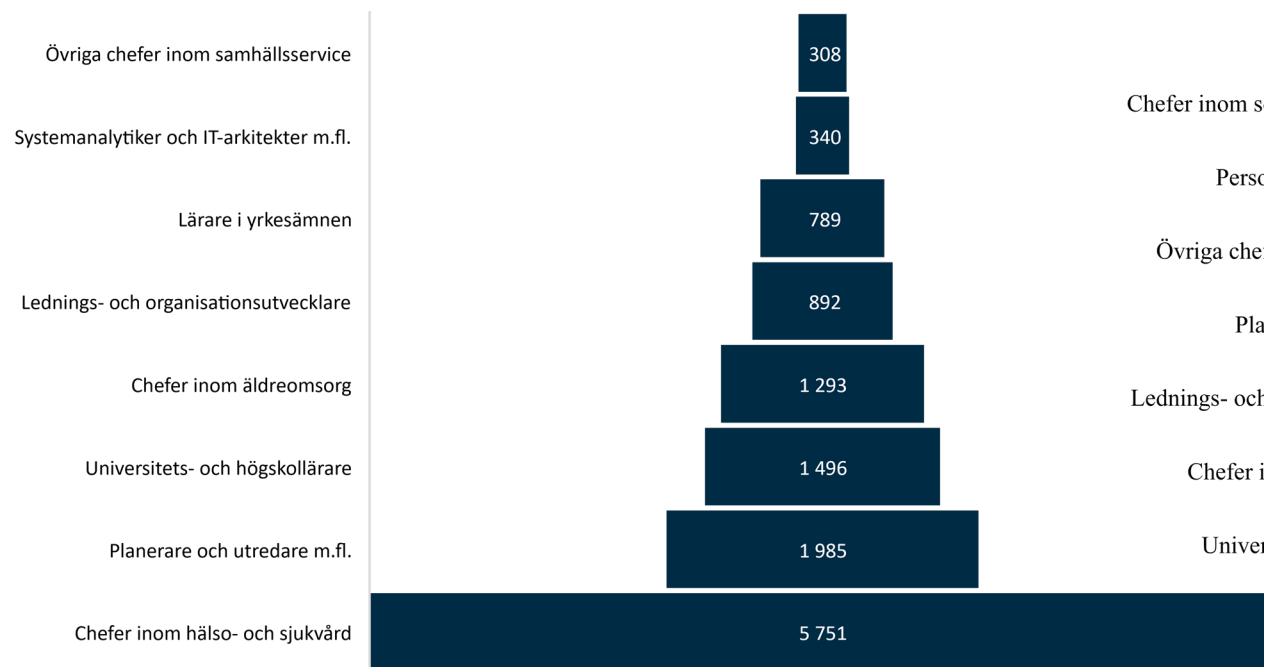


% andel av sysselsatta grundutbildade sjuksköterskor & vårdformer



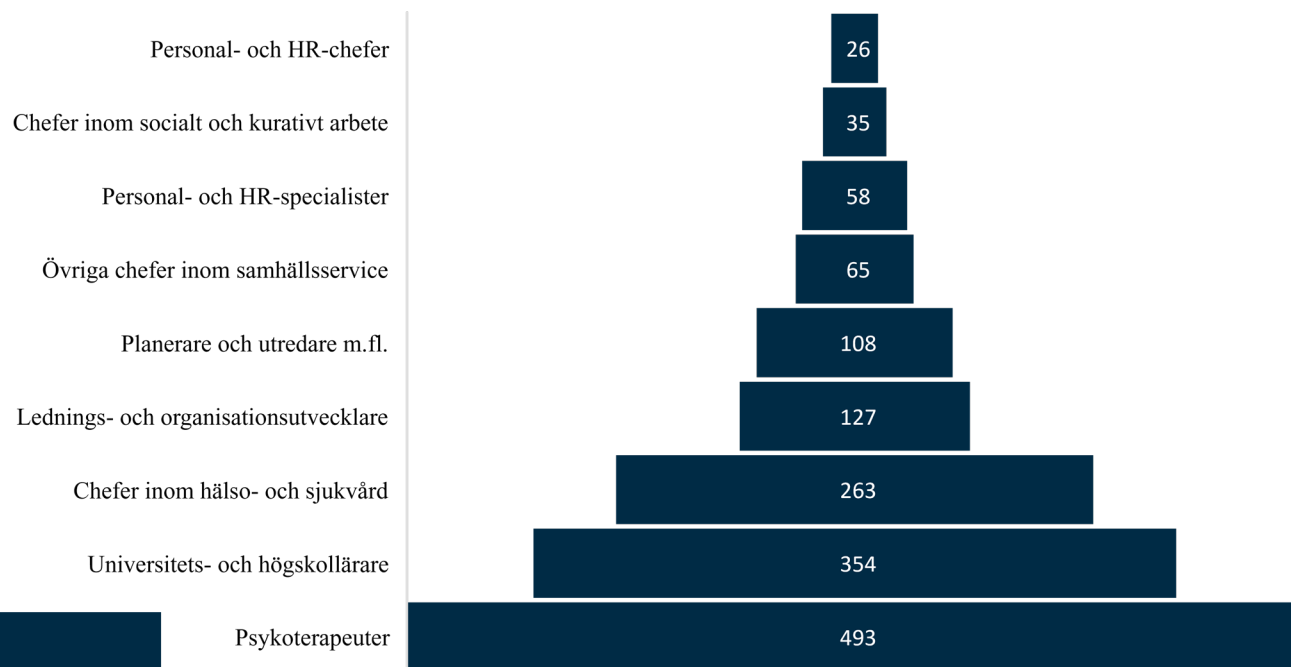
# Vilka andra yrken har sjuksköterskor och psykologer?

Antal sjuksköterskor som arbetar i andra funktioner



Andelen utbildade sjuksköterskor som arbetar inom hälso- och sjukvården som sjuksköterskor uppgick till cirka 80 procent

Antal psykologer som arbetar i andra funktioner



Andelen utbildade psykologer som arbetar inom hälso- och sjukvården som psykologer uppgick till 81 procent.

# Sammanfattande analys

- Att möta upp de ökade vårdbehoven med ökade personalresurser kommer att vara utmanande.
- Stärkt koppling behövs mellan hälso- och sjukvården och tandvårdens nationella målsättningar och personalförsörjning.
- Att arbeta med strategiska ramverk som handlar om hur hälso- och sjukvårdens kombination av teamaktiviteter, samlade färdigheter, kunskaper, erfarenheter och processer tillsammans kan leverera resultat än ett avgränsat fokus på enskilda kompetenser.
- Kompetenser viktigt för att beskriva individuella krav på färdigheter och stödja anställdas utveckling.
- Socialstyrelsen anser att båda perspektiven är viktiga för hälso- och sjukvården och tandvårdens utveckling.
- NPS fortsatta utvecklingsresa föreslås fokusera på strategiska ramverk

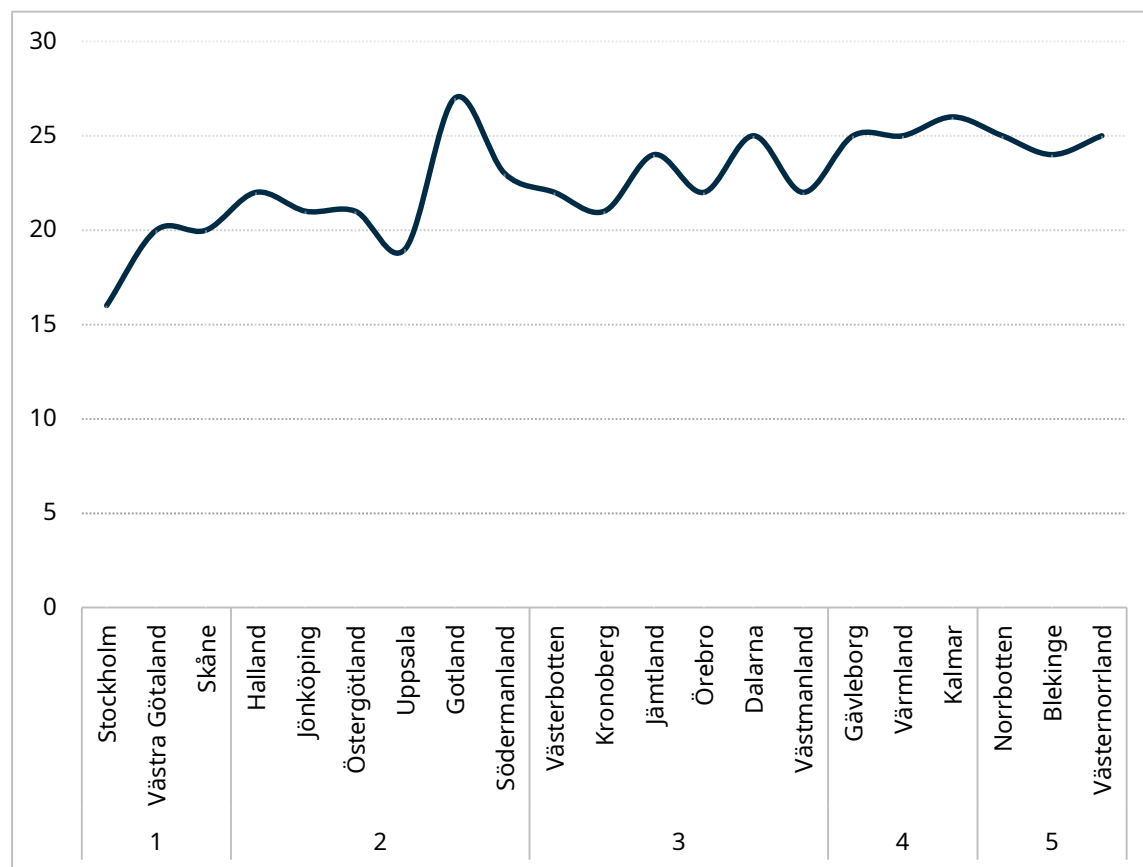
# Resurs och kapacitetskarta för hälso- och sjukvårdens personalförsörjning

# Resurs och kapacitetskarta för hälso- och sjukvården

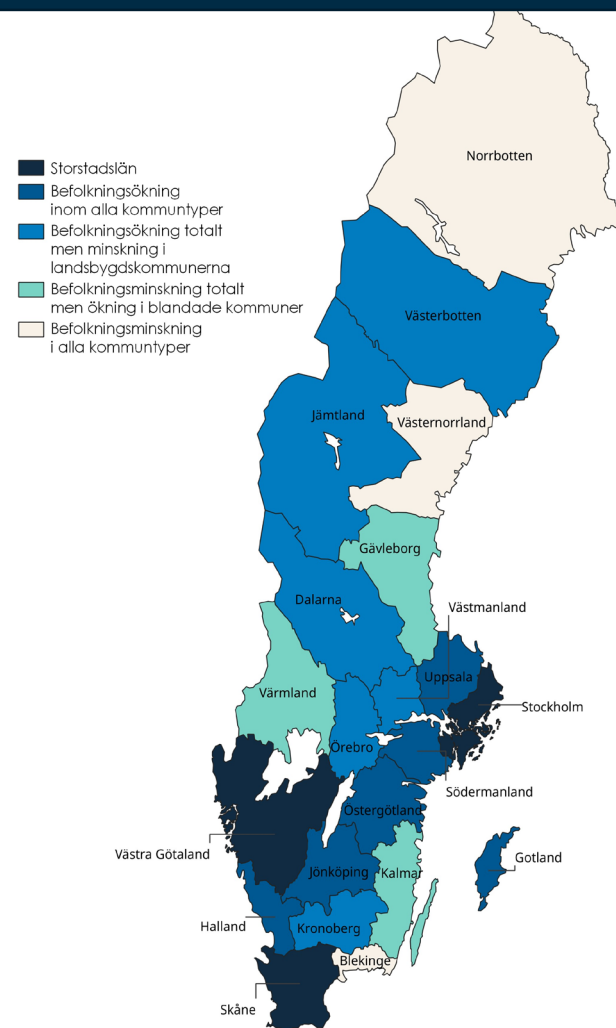


# Geografi och demografi

Procentuell andel av befolkningen som är 65 år och äldre

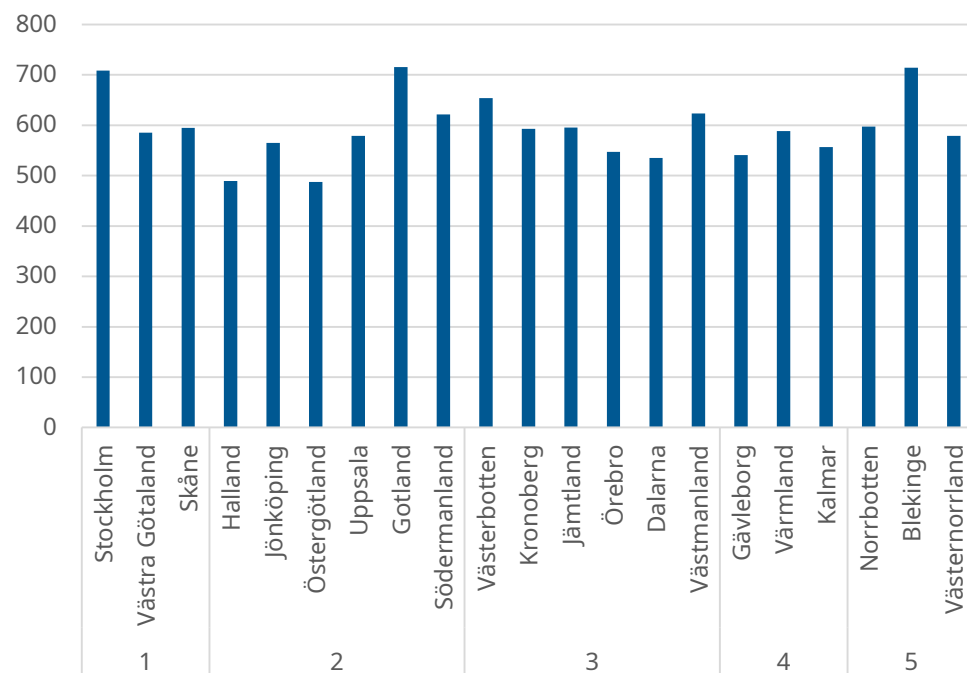


## SCB:s prognos 2041

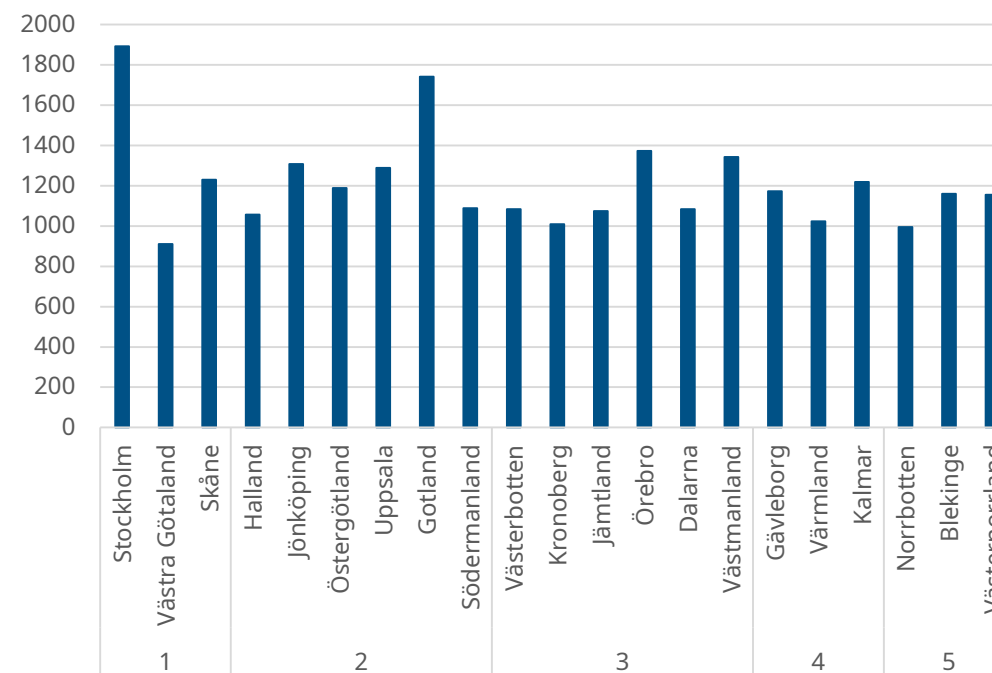


# Vårdkonsumtion från ett regionalt perspektiv

Antal Vårdtid i dagar per 1 000 personer, åldersjusterat för år 2022

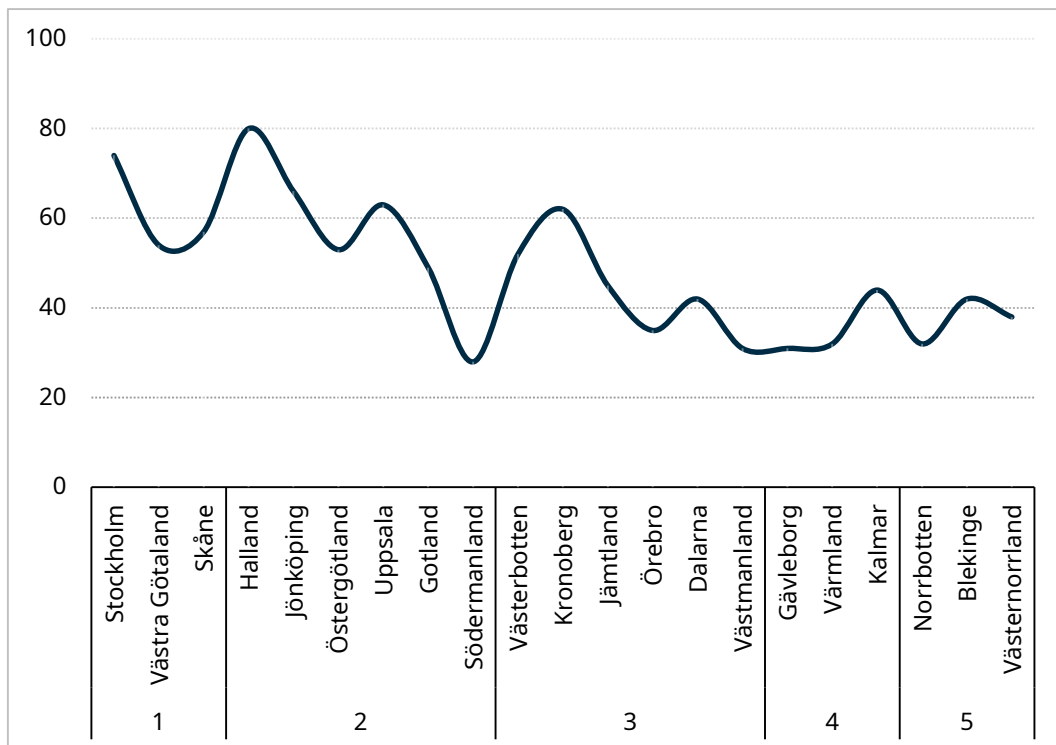


Antal vårdbesök i specialistvården per 1 000 personer, åldersjusterat 2022



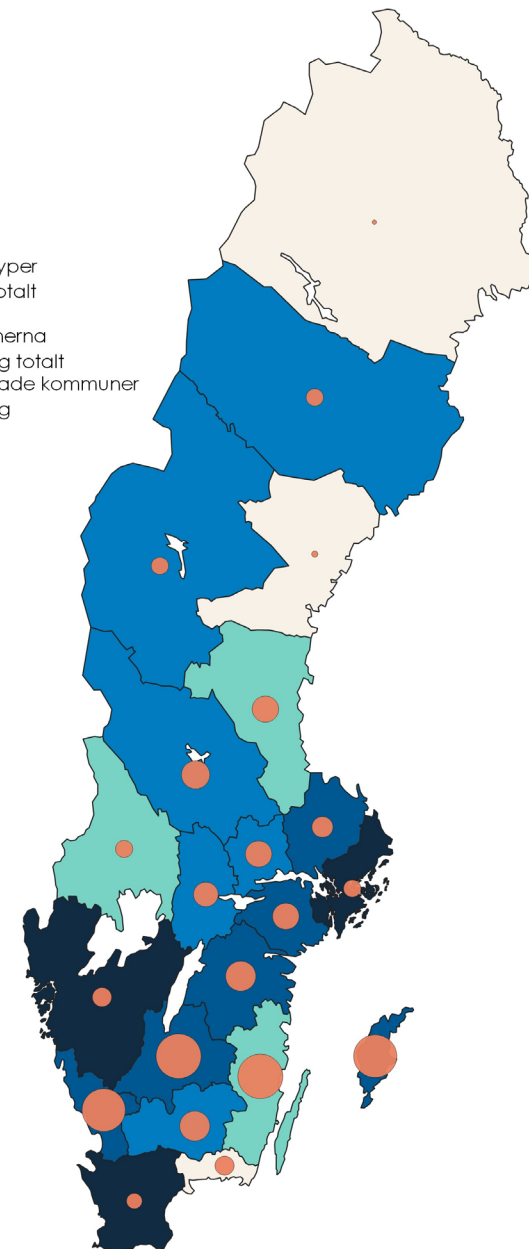
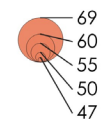
# Hälsa och förtroende

## Hälsoindex 2022



- Storstadslän
- Befolkningsökning inom alla kommuntyper
- Befolkningsökning totalt men minskning i landsbygdskommunerna
- Befolkningsminskning totalt men ökning i blandade kommuner
- Befolkningsminskning i alla kommuntyper

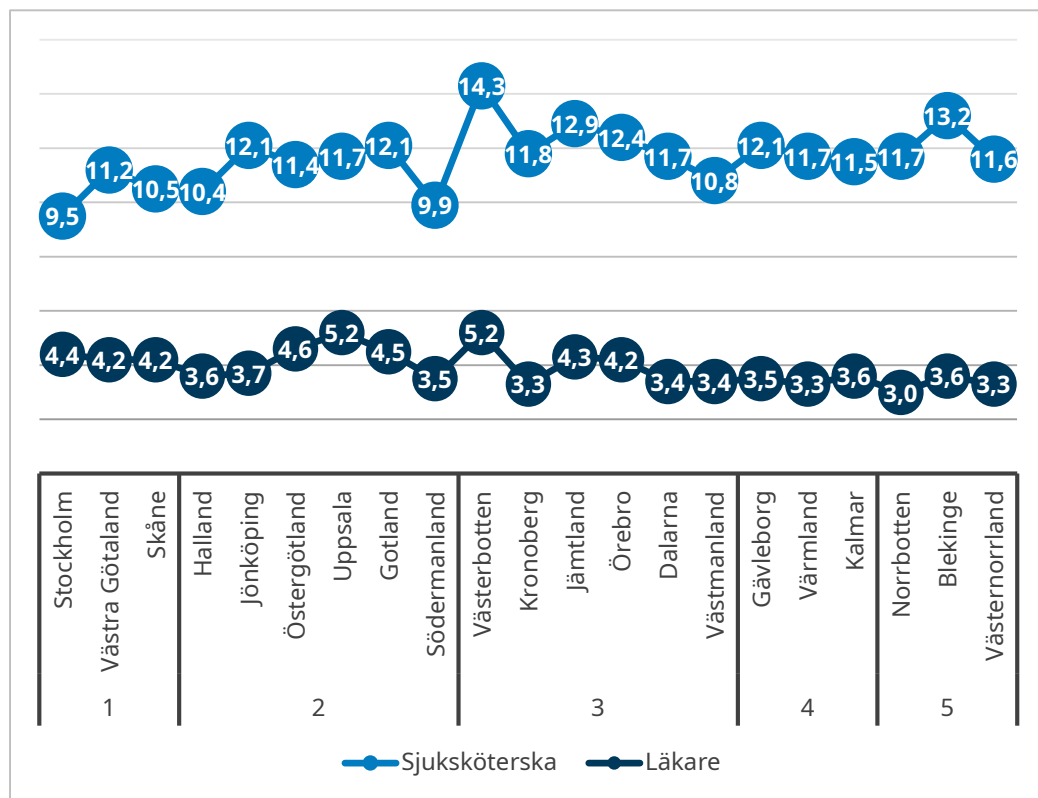
Indexvärde



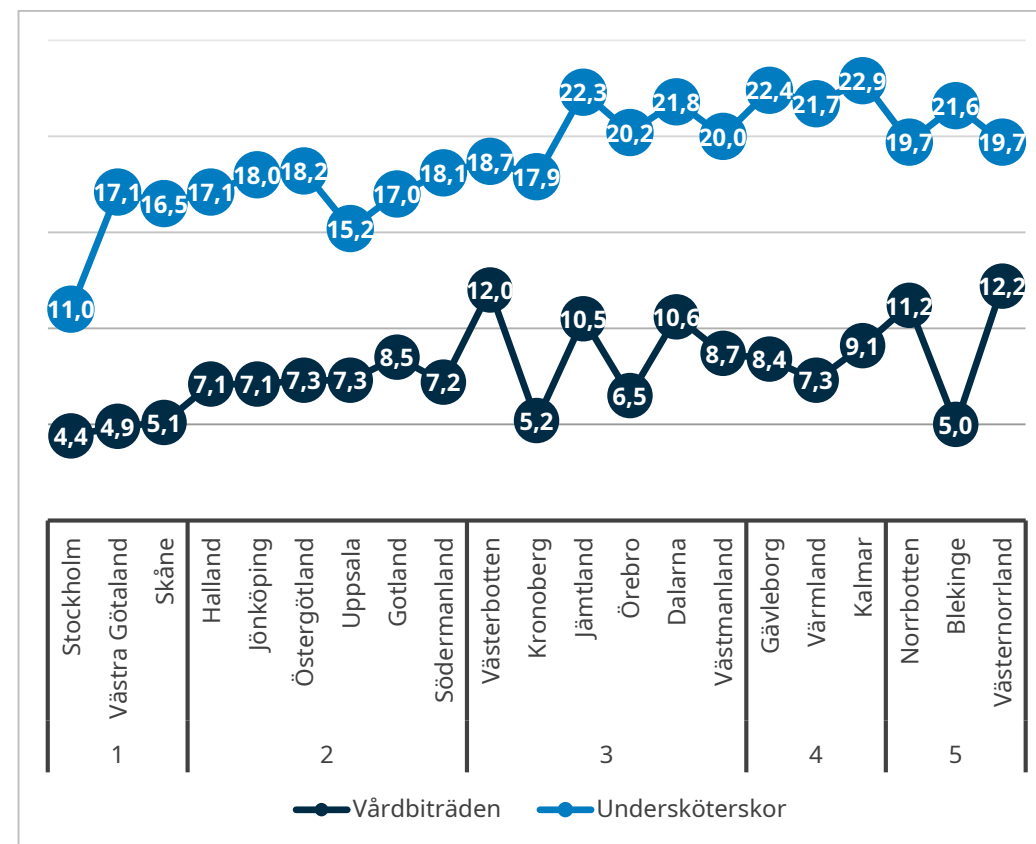


# Personalsammansättning: Exempel

Antal sjuksköterskor och läkare per 1000 invånare och län för nov 2021

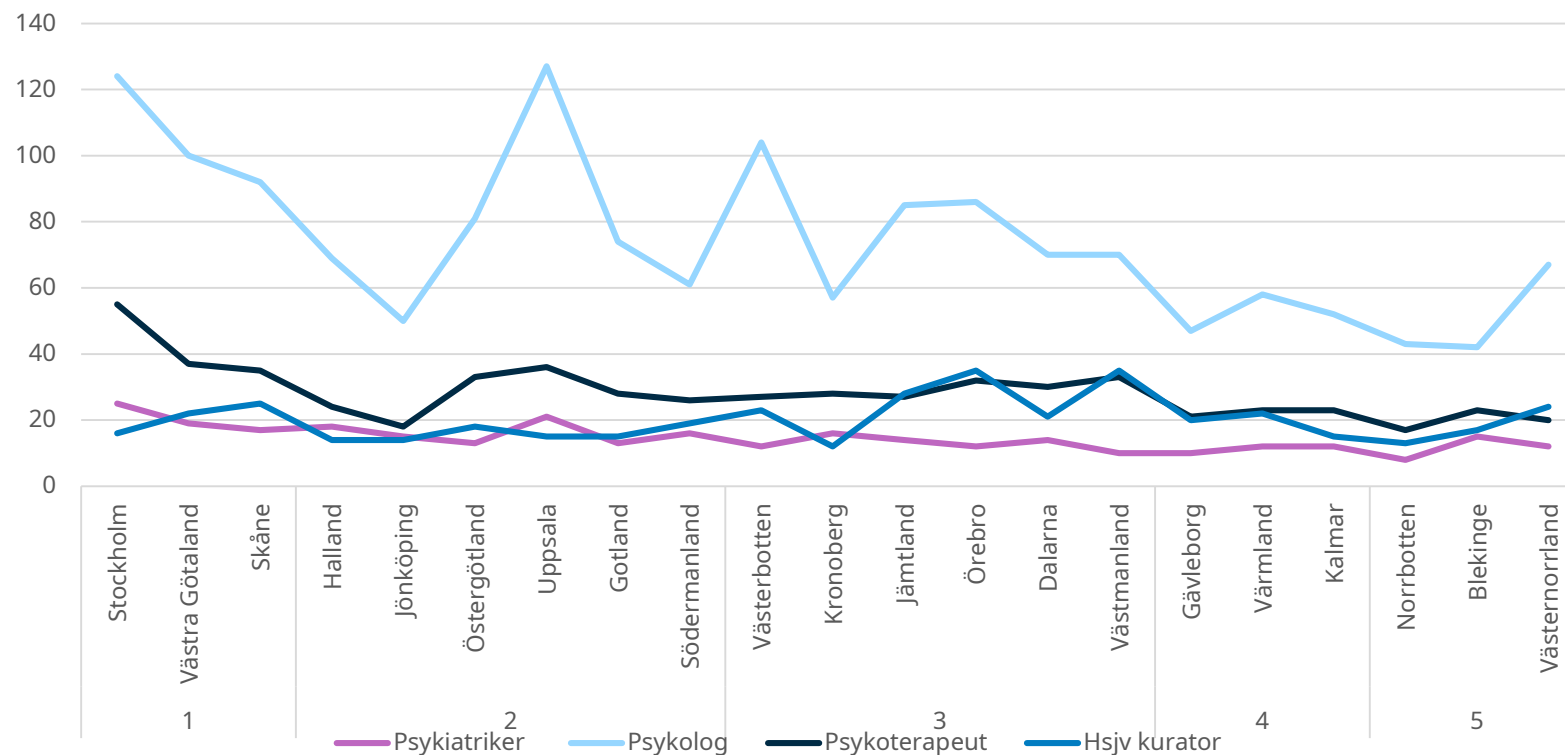


Antal undersköterskor och vårdbiträden per 1 000 invånare och län nov 2021



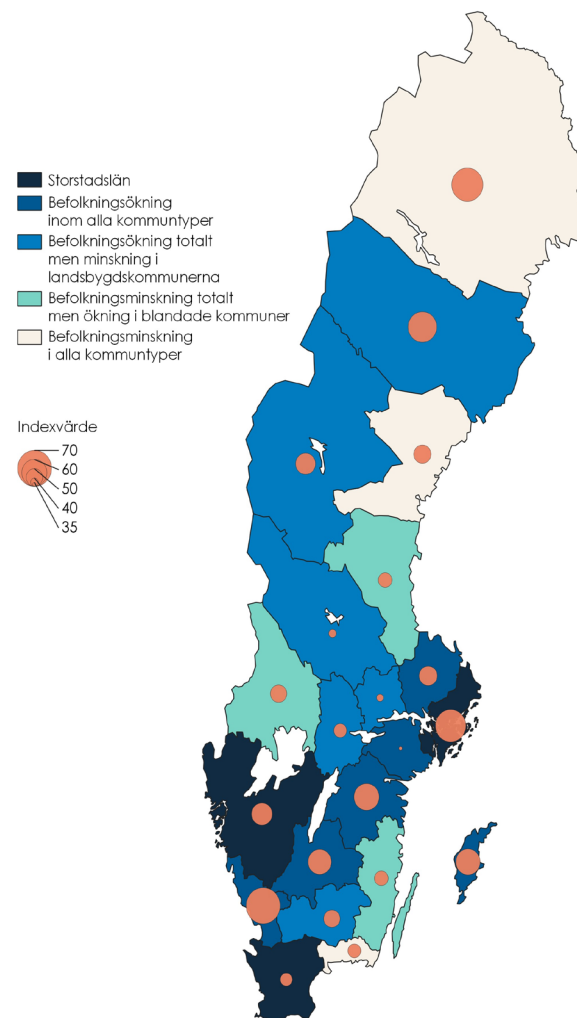
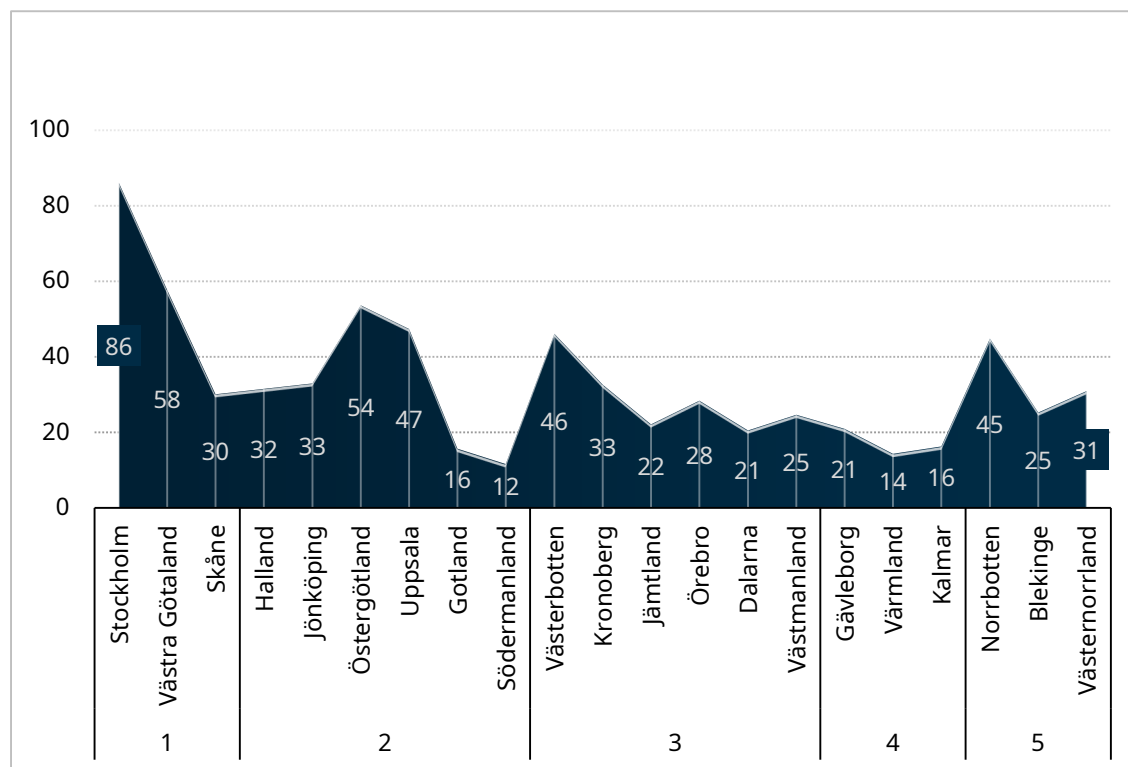
# Samlade personalresurser utifrån ett geografiskt perspektiv inom området psykisk ohälsa

Antal sysselsatta per 100 000 invånare, september 2021



# Policy, strategier och levnadsförhållanden – frågor som är större än hälso- och sjukvården

Ekonomisk hållbarhetsindex för år 2022



# **Fortsatt utvecklingsarbete 2024 som en del av HEROES**

# Pågående studie om sjuksköterskor i samarbete med UKÄ och SCB

Sjuksköterskor är ett av de stora bristyrkena i Sverige och SoS, UKÄ och SCB kommer att kombinera olika datakällor från respektive myndighet för att öka kunskapen om hur hållbara *personalförsörjningskedjor* kan främjas.

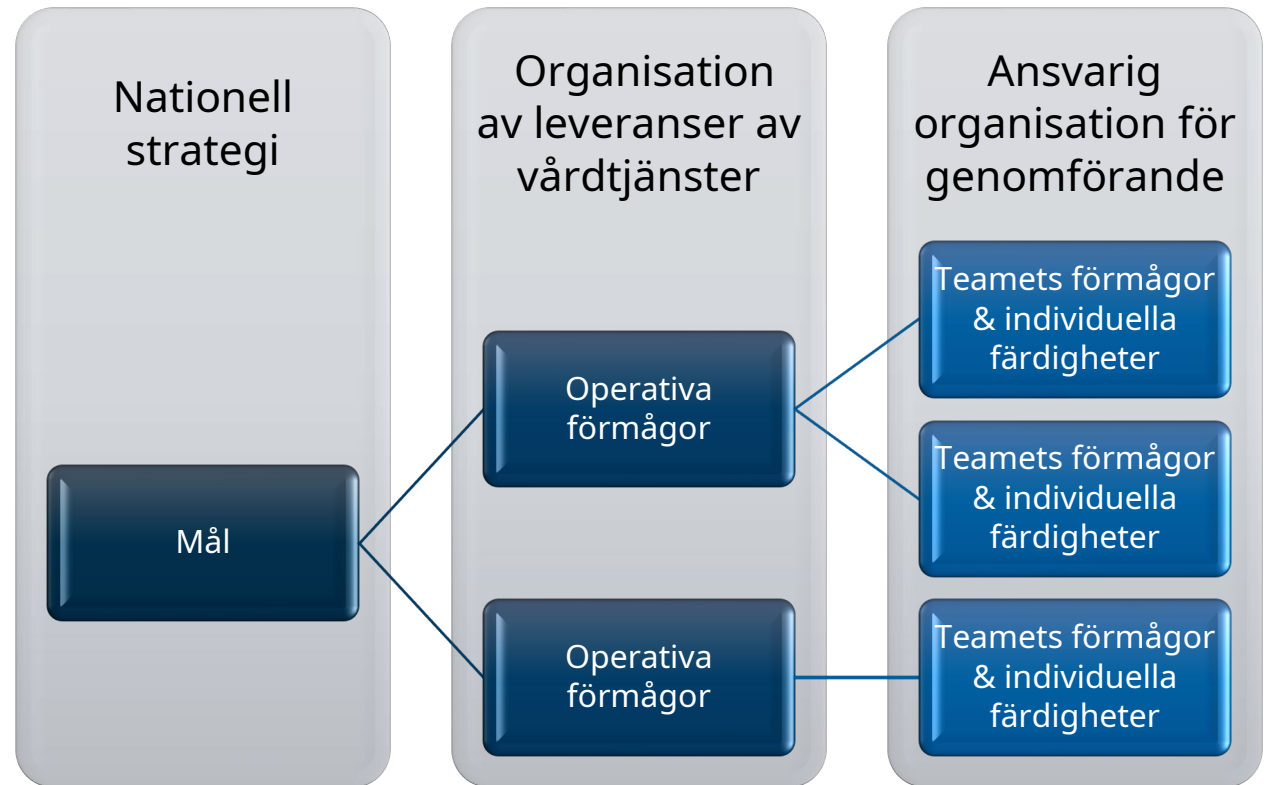
Två pågående studier:

- Flyttmönster för sjuksköterskor
- Arbetsmarknadsrörelser
- Sammanfattande analys över utbildning och hälso- och sjukvårdens behov

# Pilot BUP: Utveckling av ett strategiskt ramverk för att synliggöra resurser och kapaciteter & bygga olika scenarier för att kunna möta upp vårdbehov

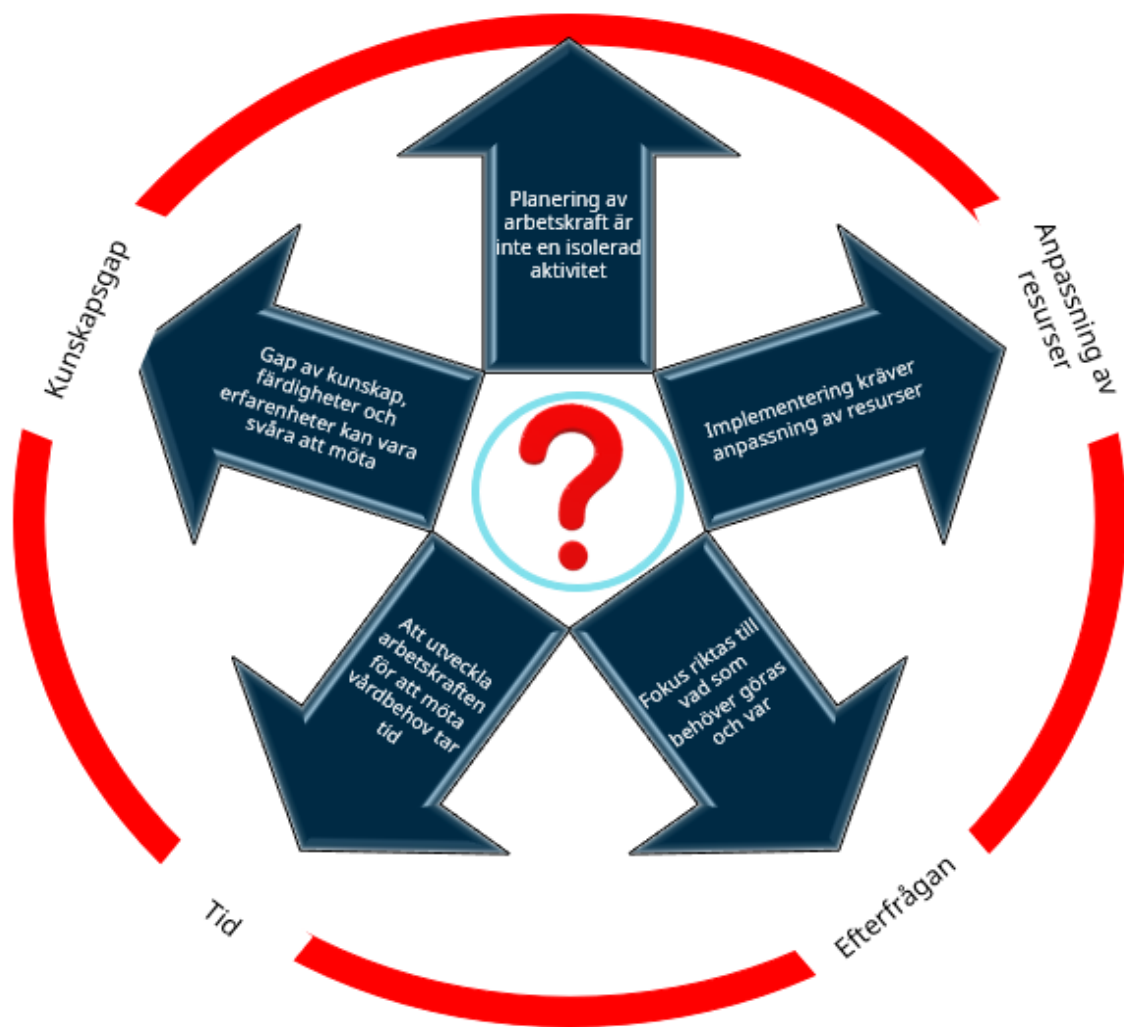
Utbildning, fortbildning och forskning

Förändrade vårdbehov  
och sjukdomspanorama-



# Fördelar med att planera utifrån nuvarande läge

Planering av arbetskraft kan inte ske isolerat från hälso- och sjukvårdens verksamheter



# Snart dags för workshop

Alla här kommer med olika perspektiv – det ska vi dra nytta av!

Kompetensförsörjningen är i en svår situation – vi försöker se framåt!

Hur omhändertar vi resultatet från seminariet?  
Medskick till regeringen och övriga uppdrag inom och utanför myndigheten



Vid frågor maila [asa.olsson@socialstyrelsen.se](mailto:asa.olsson@socialstyrelsen.se)

# Identifiera prioriterade personalförsörjningsfrågor

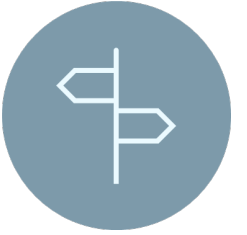
# Vilka är era viktigaste frågor?

1. Arbetsgivares attraktivitet
2. Introduktion till arbetslivet (övergång från utbildning till yrkeslivet)
3. Hållbara personalförsörjningskedjor (lärare för utbildning forskning, handledningskapacitet, en balanserad åldersfördelning i olika yrkesgrupper som innebär att man både behåller personal och har en återväxt)
4. Utveckling av multidisciplinära team och uppgiftsväxling
5. Förändrade arbetssätt (datadrivna analyser, teknik, hälsodata, förändring av processer, organisationer m.m.)
6. Förändrade attityder till arbete
7. Utbildning och forskning
8. Förebyggande insatser
9. Övrigt

# Dela med er av pågående arbete och exempel

# Vad har ni för pågående arbete som ni vill dela med varandra och Socialstyrelsen? Exempelvis inom följande områden.

- Utveckling av integrerad resursplanering av personal som en del av hälso- och sjukvården utifrån målsättningar om en jämlik och patientsäker hälso- och sjukvård.
- Utveckling av arbetssätt (multidisciplinära team, uppgiftsväxling, organisation, datadrivna analyser m.m.)
- Utrymme för fortbildning, forskning
- Utveckling av karriärprogression över hela livscykeln
- Andra viktiga områden



# Nästa steg och kommande temaseminarier

- Bilder från och en summering av dagens seminarium kommer att publiceras på myndighetens webbsida för tillgänglighetsuppdragen (lanseras v 11)
- Skicka gärna era lärande exempel till oss:  
tillganglighetsuppdraget@socialstyrelsen.se
- Varmt välkomna att delta vid våra kommande temaseminarier!

## Kommande temaseminarier

- **Icke-göra och kloka kliniska val:** onsdag den 20 mars
- **Metodstöd för produktions- och kapacitetsplanering:** onsdag den 10 april
- **Vårdplatssituationen\***
- **Nytt omhändertagande vid psykisk ohälsa i primärvård\***
- **Ledarskap och förändringsarbete\***

\*Återkommer inom kort med datum och tid

# TACK!

[tillganglighetsuppdraget@socialstyrelsen.se](mailto:tillganglighetsuppdraget@socialstyrelsen.se)



